

ConverIoT-ASC Plug&Play モデル
高機能でコンパクト「BCU-PE」登場!



BCU-PE [ビーシーユー ピーイー]

Bluetooth® low energy Communication Unit Popular Edition

Point 1


BLE5.0 対応

Point 2


電池駆動
電源のない場所での設置が可能

Point 3


機器制御
安心の制御が可能

Point 4


クラウドへセキュア通信

BCU-PEなら配線工事、電源工事が不要。簡単・直ぐにIoT化へ!
空調・設備・センサなどの見える化と制御を実現

あらゆる業界・業種のさまざまな課題に対応

オフィス



工場



商業施設



倉庫



CO2削減

熱中症対策

稼働率管理

生産管理

設備管理

作物育成

防犯対策

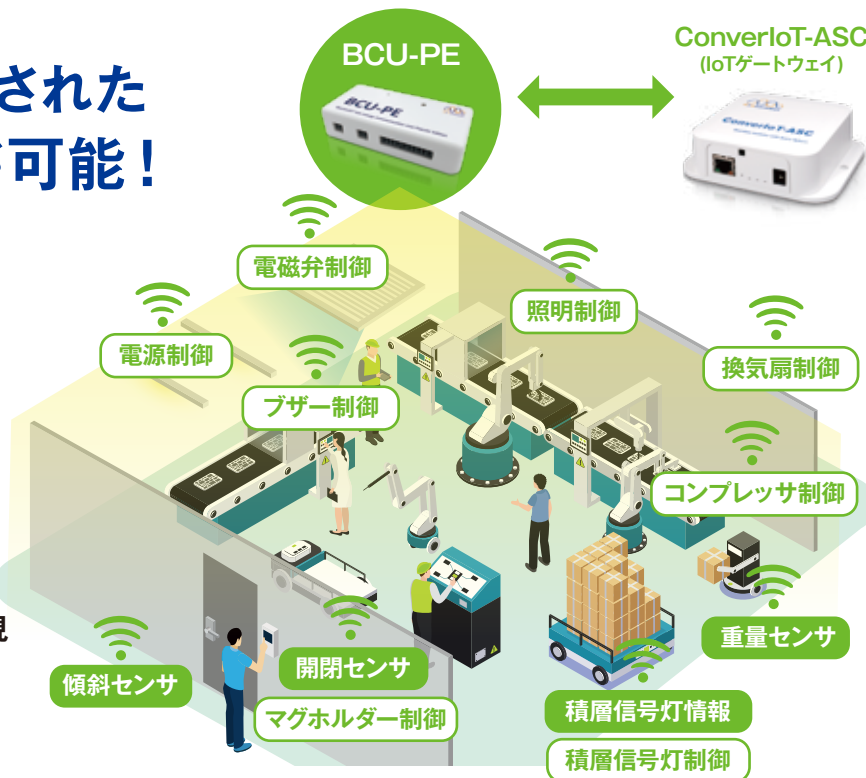
etc...



BCU-PEで接続された 機器の安心制御が可能！

■ BCU-PE概要

1. 電源がない所で
電池駆動が可能
2. BCU-PEを使用する事で
コストメリットを創出
3. すべてのBCU-PEが
ネットワークセキュリティ環境で
安心の制御（コントロール）を実現



■ 一般仕様

項目	仕様
外形寸法	40.3mm×80.2mm×20mm
DC電源入力仕様	入力範囲：10.8V～26.4V (12V～10%, 24V+10%)
電池入力仕様	入力範囲：DC3.6V～7.0V 単3電池 直列4本 (4本使用)
環境対応・規格	RoHS指令準拠 / BLE：電波法
動作温度	-10～55℃ / 0～95% (結露・氷結なきこと)
保存温度	-10～60℃ / 0～95% (結露・氷結なきこと)
外部供給電源	DC +5V (4.9V/200mA) または、 DC 入力電源供給：11.4V (DC12V入力/200mA出力時) ：23.4V (DC24V入力/200mA出力時)
BLE	BLE5.0 2.4GHz帯 内蔵チップアンテナ
アナログ入力	入力チャンネル 下記選択入力×3ch ・4mA～20mA入力 (MAX20mA) (入力インピーダンス約250Ω) ・0V～+5.0V (MAX入力) (入力インピーダンス約25KkΩ)
アナログ入力	照度センサ対応 電源供給用抵抗：48kΩ (内蔵電源3.3V使用, 37.5μA) 最小入力パルス：10ms
デジタル出力	フォトモスリレー出力 2ch 駆動電流：400mA/ch (MAX) 耐圧 40V (MAX) ON抵抗：2Ω/ch (MAX) デフォルト：A接点
LED	2色LED (緑, 赤) 1個

■ 製品ラインナップ

型番	概要
SU-D-XXX	DC電源入力タイプ
SU-B-XXX	バッテリー電源入力タイプ

注) 型式の「XXX」3chのセンサ入力部のタイプを選択可能 (左から ch1,2,3 の指定)
A:4-20mA / V:0-5V / S:無電圧接点入力(3.3V / 70μA)

■ 電源・接点入出力



販売元

製造元



株式会社
カウベルエンジニアリング

本社 〒385-0021 長野県佐久市長土呂 1739-1

TEL:0267-68-8488 FAX:0267-67-1513

✉ iot-m2m@cowbell.co.jp <https://www.cowbell.co.jp/>

